

2021年9月10日

## 木をつかった上質空間を実現した モデルハウスを「tvkハウジングプラザ横浜」にオープン ～ニューノーマルにおける充実した「おうち時間」をご提案～

### ニュースポイント

ナイス株式会社(本社：神奈川県横浜市、社長：杉田 理之)は9月18日、横浜市にある日本最大級の総合住宅展示場「tvkハウジングプラザ横浜」に、木造一戸建注文住宅のモデルハウスをオープンいたします。

本モデルハウスでは、構造材だけでなく内装や外装の仕上げ材として、随所に木をつかった上質空間を実現し、木が有する「落ち着き」や「安らぎ」を取り入れた、彩りある暮らしをご提供いたします。断熱材には、国内唯一の木質繊維断熱材である「ウッドファイバー」を採用、構造材から断熱材、内外装材まで、ふんだんに木を取り入れた、木の温もりあふれる暮らしをご体感いただけます。

また、コロナ禍により職・住・遊の近接が進み、居住ニーズが多様化する中、ワークスペースやスキップフロアに加え、内と外をつなぐ広い土間スペースやルーフバルコニーなど、ニューノーマルに対応したプランで、家族の時間をはぐくむ、充実した「おうち時間」をご提供いたします。

当社は、供給する一戸建住宅について、当社グループオリジナル金物工法「パワービルド工法」を採用し、耐震性能は住宅性能表示制度における最高等級の等級3を標準としています。省エネ性能についてもZEH基準を標準とし、ご希望に応じて、LCCMやHEAT20のG2への対応が可能です。

本モデルハウスは、当社グループの菊池建設株式会社によるモデルハウス「現代数寄屋『檜の家』」と隣接する形での出展となります。当社グループといたしましては、今後、これらモデルハウスを通じて、木をつかった上質空間をご提案するとともに、脱炭素化に資する木造住宅の普及に努めてまいります。

### ①リビング・ダイニング



徳島杉のルーバーが柔らかく空間を仕切る。オーク材による折り上げ天井がアクセントに。

### ②キッチンおよびスキップフロア



ホームパーティも楽しめる広めのアイランドキッチン。スキップフロアはワークスペースとしても利用可能。

### ③和室



菊池建設(株)が監修した、吉野窓と猫間障子のある和室。床柱と上がり框には北山杉の丸太を使用。

### ④ルーフバルコニー



床にウッドデッキを敷設。天気の良い日には家族でベランピングも楽しめる。

**【モデルハウス概要（区画 23）】**

構造：木造2階建て

延べ床面積：288.58㎡

1階床面積 147.05㎡

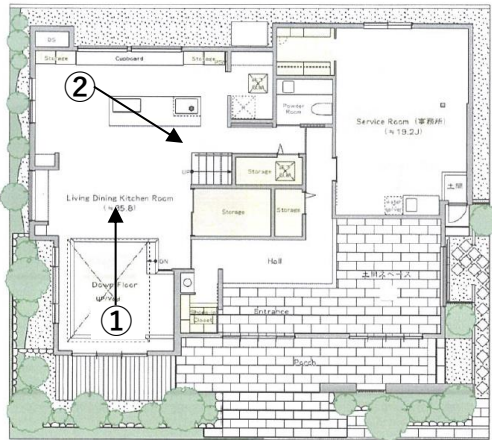
（うち事務所 31.85㎡）

2階床面積 132.72㎡

ペントハウス床面積 8.81㎡



PLAN



1階



2階



ペントハウス

**t v kハウジングプラザ横浜**

住所：神奈川県横浜市西区西平沼町 6-1

営業時間：10時～18時

アクセス：相鉄線「平沼橋」駅より徒歩5分

出展社数：33社※

モデルハウス棟数：全61棟※

※2020年9月現在

ナイス(株)モデルハウス 菊池建設(株)モデルハウス



**お問い合わせ先**

【本リリースについて】 ナイス株式会社 管理本部 広報部 堀井・梅原 TEL：045-501-5048  
〒230-8571 横浜市鶴見区鶴見中央 4-33-1 ナイスビル 8階